

Rapport de mission de repérage des matériaux et produits contenant de l'amiante avant réalisation de travaux

R. 4412-97 modifié par le décret 2012-639 du 4 mai 2012
Norme NF X 46-020

190 RUE DU MOULIN LGT 2

102

77190 DAMMARIÉ LES LYS



A \ INFORMATIONS GENERALES

A.1 \ DESIGNATION DU BÂTIMENT

Nature du bâtiment :	LOGEMENTS COLLECTIFS	Adresse :	190 RUE DU MOULIN LGT 2 77190 DAMMARIE LES LYS
Cat. Du bâtiment :		Bâtiment :	
Etage :	R+1	Porte :	102
Ref Cadastrale :	NC	Propriété de :	OPH77 10 AVENUE CHARLES PEGUY 77000 MELUN

A.2 \ DESIGNATION DU DONNEUR D'ORDRE

Nom :	OPH77	Documents remis :	
Adresse :	10 AVENUE CHARLES PEGUY 77000 MELUN	Moyens mis à disposition :	

A.3 \ EXECUTION DE LA MISSION

RAPPORT N° :	25LAH0102	Laboratoire d'Analyses :	ITGA
Repérage réalisé le :	13/02/2018	Adresse laboratoire :	3 RUE ARMAND HERPIN LACROIX - CS 46537 35065 RENNES CEDEX
Accompagnateur :		Numéro d'accréditation :	1-5967
Par :	Laurent CATE	Organisme d'assurance professionnelle :	AXA France
N° certificat :	CPDI3681	Adresse assurance :	313 Terrasses de l'Arche 92727 NANTERRE CEDEX
Date d'obtention :	25/11/2015	N° de contrat d'assurance :	10063271004
Organisme certificateur	I.Cert PARC EDONIA - BAT G - RUE DE LA TERRE VICTORIA - 35760 SAINT GREGOIRE	Date de validité :	31/12/2018

B \ CACHET DU DIAGNOSTIQUEUR

FAIT LE 28/02/2018

Cabinet : EXPERT HABITAT & INDUSTRIE INGENIERIE

Nom du responsable : **DEMOULIN Frédéric**

Nom du diagnostiqueur : **Laurent CATE**



Rapport N° : 25LAH0102 13/02/2018

Version : 28/02/2018

C\ SOMMAIRE

Table des matières

A \ INFORMATIONS GENERALES	2
A.1 \ DESIGNATION DU BÂTIMENT	2
A.2 \ DESIGNATION DU DONNEUR D'ORDRE	2
A.3 \ EXECUTION DE LA MISSION.....	2
B \ CACHET DU DIAGNOSTIQUEUR	2
C \ SOMMAIRE	3
D \ CONCLUSIONS	4
E \ PROGRAMME DE REPERAGE	6
F \ CONDITIONS DE REALISATION DU REPERAGE	9
G \ RAPPORTS PRECEDENTS.....	9
H \ RESULTATS DETAILLES DU REPERAGE	10
ANNEXE 1 – PHOTOS DES ELEMENTS AMIANTES ET/OU NON AMIANTES.....	18
ANNEXE 3 – PROCES VERBAUX D'ANALYSES.....	22
ATTESTATION(S).....	26
CERTIFICAT DE COMPETENCES	27

D\ CONCLUSIONS

Dans le cadre de la mission décrite en tête de rapport, il a été repéré des matériaux et produits contenant de l'amiante

PIECE	ETAGE	ELEMENTS	DESCRIPTIF LABORATOIRE	REPERAGE	Echantillon	METHODE	ETAT	RESULTAT
Chambre 1	R+1	Enduit béton	Enduit plâtreux blanc en faible quantité en vrac non séparable + carton non séparable + peinture en faible quantité non séparable + matériau gris en faible quantité en vrac non séparable	Mur D	25LAH0102P004	RESULTAT ANALYSE	BON ETAT	Amiante détecté (Chrysotile)
Chambre 1	R+1	Enduit / Peinture béton	Enduit plâtreux blanc en vrac non séparable + peinture non séparable	Plafond	25LAH0102P005	RESULTAT ANALYSE	BON ETAT	Amiante détecté (Chrysotile)
Chambre 1	R+1	Dalle de sol	Colle polymère jaune + colle bitumineuse noire + ragréage gris en faible quantité non séparable + sous couche de ragréage blanche en faible quantité non séparable	Sol	25LAH0102P003	RESULTAT ANALYSE	BON ETAT	Fr2:Amiante détecté (Chrysotile)
Chambre 1	R+1	Enduit / Peinture béton	Enduit plâtreux blanc en vrac non séparable + peinture non séparable	Plafond	25LAH0102P005	ZSO	BON ETAT	Amiante détecté (Chrysotile)

PIECE	ETAGE	ELEMENTS	DESCRIPTIF LABORATOIRE	REPERAGE	Echantillon	METHODE	ETAT	RESULTAT
Chambre 1	R+1	Dalle de sol	Colle polymère jaune + colle bitumineuse noire + ragréage gris en faible quantité non séparable + sous couche de ragréage blanche en faible quantité non séparable	Sol	25LAH0102P003	ZSO	BON ETAT	Fr2:Amiante détecté (Chrysotile)
Chambre 1	R+1	Enduit béton	Enduit plâtreux blanc en faible quantité en vrac non séparable + carton non séparable + peinture en faible quantité non séparable + matériau gris en faible quantité en vrac non séparable	Mur A	25LAH0102P004	ZSO	BON ETAT	Amiante détecté (Chrysotile)
Chambre 1	R+1	Enduit béton	Enduit plâtreux blanc en faible quantité en vrac non séparable + carton non séparable + peinture en faible quantité non séparable + matériau gris en faible quantité en vrac non séparable	Mur B	25LAH0102P004	ZSO	BON ETAT	Amiante détecté (Chrysotile)

PIECE	ETAGE	ELEMENTS	DESRIPTIF LABORATOIRE	REPERAGE	Echantillon	METHODE	ETAT	RESULTAT
Chambre 1	R+1	Enduit béton	Enduit plâtreux blanc en faible quantité en vrac non séparable + carton non séparable + peinture en faible quantité non séparable + matériau gris en faible quantité en vrac non séparable	Mur C	25LAH0102P004	ZSO	BON ETAT	Amiante détecté (Chrysotile)
Chambre 1	R+1	Enduit béton	Enduit plâtreux blanc en faible quantité en vrac non séparable + carton non séparable + peinture en faible quantité non séparable + matériau gris en faible quantité en vrac non séparable	Mur D	25LAH0102P004	ZSO	BON ETAT	Amiante détecté (Chrysotile)

ZSO : Zone de Similitude d'Ouvrage

Liste des locaux non visités concernés par les travaux et justification

PIECE	ETAGE	STATUT DE VISITE
NEANT		

Liste des éléments non inspectés et justification

PIECE	ETAGE	ELEMENTS	REPERAGE	RESULTAT
NEANT				

E \ PROGRAMME DE REPERAGE

PIECES CONCERNEES	PERIMETRE DU REPERAGE	REPERAGE	TRAVAUX	ELEMENTS	Echantillonnage	REMARQUES PARTICULIERES
	LOGEMENTS COLLECTIFS		Selon BT			

OFFICE PUBLIC DE L'HABITAT 77		PAGE N° 1
NOM ET ADRESSE DE L'EXPÉDITEUR OFFICE PUBLIC DE L'HABITAT 77 AGENCE DE VAL DE SEINE 10 Avenue Charles Péguy 77000 MELUN Tél : 01.64.14.11.11 Fax : 01.64.14.14.94 Siret : 27770001900015		BON DE TRAVAUX N° 2018 2750 EXPERT HABITAT INGENIERIE 21 RUE D'ALBERT 62450 AVESNES LES BAPAUME Téléphone 0321734144
Réf. fournisseur F / 5149 Marché n° 2017 4473 1 Provenance MELUN VAL DE SEINE Objet HONORAIRES	SERVICE V.SEINE Techniciens ÉMETTEUR PROT STEPHANE	
LOCALISATION Programme 25 DAMMARIE LES LYS - ABBAYE Tranche 1 Ensemble H000 Escalier AH Étage 01 Logement 2 Module 25LAH0102 Retrait des clés CHEZ LE GARDIEN	ADRESSE 190 RUE DU MOULIN 77190 DAMMARIE LES LYS	

DÉLAI D'EXÉCUTION 15 JOURS **PÉRIODE DU** 12-02-2018 **AU** 26-02-2018

ARTICLE	DÉSIGNATION	QUANTITÉ	PRIX UNITAIRE H.T.	TOTAL H.T.
AMI46	REPERAGE AMIANTE AVANT TVX - TVX D'ENTRETIEN OU REPARATIONS - ENTRE 11 ET GARDIEN MR CHALGOUIM 06.79.25.25.37	1,00	5,00	5,00
AMI75	ANALYSE EN LABORATOIRE - ANALYSE MET ANALYSE DE 51 A 200 PRELEVEMENTS ISSUS REPERAGE AMIANTE AVANT TRAVAUX *SOLS-MURS-PLAFONDS-FAIENCE ETC..*	12,00	48,00	576,00
TOTAL H.T.				581,00
H.T. ACTUALISE				
COEFFICIENT REGIONAL				
RABAIS				
TOTAL H.T.				
T.V.A. 20,00 %				116,20
TOTAL T.T.C.				697,20

AFFECTATION BUDGÉTAIRE		CODES STRUCTURE ET SCHEMA : TECHNI		LIBELLÉ DU POSTE BUDGÉTAIRE		MONTANT T.T.C.
CODE BUDGET	RUBRIQUE	INSTANCES				
1 HONAMIA	A760	VLS	SVLA	HONORAIRES DIAG AMIANTE		697,20

AFFECTATION ANALYTIQUE		RÉFÉRENCES PATRIMOINE		RÉFÉRENCES OCCUPANT		MONTANT T.T.C.
CODE BUDGET						
1 HONAMIA	25 1	H000 AH	25LAH0102	L 2001351		697,20


Voir en page 2 la suite du BON DE TRAVAUX N° 2018 2750

EXEMPLAIRE DE CONTRÔLE

TRAVAUX REALISES PAR OPH77 AVANT L'ENTREE DANS LES LIEUX

MODULE 25LAH0102

		OUI	NON	Commentaires
Entrée	Sol			
	Murs			
	Plafond			
Cuisine	Sol			
	Murs	X		
	Plafond	X		Porte à mettre en jeu
	Evier+Meuble			
Séjour	Sol			
	Murs			
	Plafond			Volant Mise en jeu porte placard
SDB	Sol			
	Murs			
	Plafond			
	Lavabo			
	Colonne			
	Baignoire Tablier			
WC	Sol			
	Murs			
	Plafond			
Chambre 1	Sol	X		
	Murs	X		
	Plafond	X		Volant
Chambre 2	Sol			
	Murs			
	Plafond			
Chambre 3	Sol			
	Murs			
	Plafond			
Autres	Colonne			
	Vitrerie			
	Serrurerie			
	Menuiserie	X		
	BAL Porte palière			Cave à vin

Contrôle le	Visa technicien
29/1/18	

bb 17/11/2016

ELEMENTS A SONDER OU A ANALYSER NON PRESENTS:

F \ CONDITIONS DE REALISATION DU REPERAGE

Le repérage amiante avant travaux, contient les informations sur la présence d'amiante dans les matériaux et produits du bâtiment afin d'informer les intervenants réalisant des activités ou interventions sur des matériaux et/ou équipements susceptibles de libérer des fibres d'amiante selon la liste citée dans le cadre E.

Il consiste à identifier et localiser, par inspections visuelles et investigations approfondies pouvant être destructives, l'ensemble des matériaux et produits contenant de l'amiante incorporés ou faisant indissociablement corps avec les locaux et les zones de l'immeuble objet des travaux.

Lorsque l'absence de marquages spécifiques ou de documents ne permet pas à l'opérateur de repérage d'attester de la présence ou de la non présence d'amiante dans les matériaux et produits, des prélèvements seront effectués afin de déterminer par analyse la présence ou non d'amiante.

Procédures de prélèvement :

Les prélèvements sur des matériaux ou produits susceptibles de contenir de l'amiante sont réalisés en vertu des dispositions du Code du Travail.

Le matériel de prélèvement est adapté à l'opération à réaliser afin de générer le minimum de poussières. Dans le cas où une émission de poussières est prévisible, le matériau ou produit est mouillé à l'eau à l'endroit du prélèvement (sauf risque électrique) et, si nécessaire, une protection est mise en place au sol ; de même, le point de prélèvement est stabilisé après l'opération (pulvérisation de vernis ou de laque, par exemple).

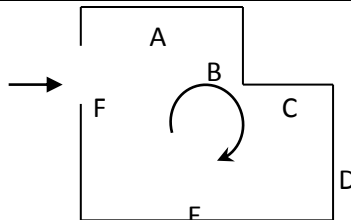
Pour chaque prélèvement, des outils propres et des gants à usage unique sont utilisés afin d'éliminer tout risque de contamination croisée. Dans tous les cas, les équipements de protection individuelle sont à usage unique.

L'accès à la zone à risque (sphère de 1 à 2 mètres autour du point de prélèvement) est interdit pendant l'opération. Si l'accompagnateur doit s'y tenir, il porte les mêmes équipements de protection individuelle que l'opérateur de repérage.

L'échantillon est immédiatement conditionné, après son prélèvement, dans un double emballage individuel étanche.

Les informations sur toutes les conditions existantes au moment du prélèvement susceptible d'influencer l'interprétation des résultats des analyses (environnement du matériau, contamination éventuelle, etc.) seront, le cas échéant, mentionnées dans la fiche d'identification et de cotation en annexe.

Sens du repérage pour évaluer un local :



G \ RAPPORTS PRECEDENTS

NEANT

H \ RESULTATS DETAILLES DU REPERAGE

LISTE DES LOCAUX / PARTIES D'IMMEUBLE VISITEES/NON VISITEES CONCERNEES PAR LES TRAVAUX ET JUSTIFICATION

PIECE	ETAGE	JUSTIFICATION	VISITE	TRAVAUX
Séjour	R+1		OUI	CONCERNEE
Dégagement	R+1		OUI	CONCERNEE
Placard 2	R+1		OUI	CONCERNEE
Salle de bains	R+1		OUI	CONCERNEE
Chambre 1	R+1		OUI	CONCERNEE
Placard 1	R+1		OUI	CONCERNEE
Cuisine	R+1		OUI	CONCERNEE

DESCRIPTION DES REVETEMENTS EN PLACE AU JOUR DE LA VISITE

PIECE	MUR1	MUR2	MUR3	MUR4	PLANCHER BAS	PLANCHER HAUT	PORTES	FENETRE1	FENETRE2
Séjour	Plaque de plâtre	Béton			Sol souple	Enduit			
Dégagement	Béton	Plaque de plâtre			Sol souple	Enduit			
Placard 2	Béton	Plaque de plâtre			Sol souple	Enduit			
Salle de bains	Béton	Plaque de plâtre			Dalle de sol	Enduit			
Chambre 1	Béton				Dalle de sol	Enduit			
Placard 1	Béton				Sol souple	Enduit			
Cuisine	Béton				Carrelage	Enduit			

LA LISTE DES MATERIAUX OU PRODUITS CONTENANT DE L'AMIANTE, SUR ZONE DE SIMILITUDE D'OUVRAGE ET SUR JUGEMENT PERSONNEL

PIECE	ETAGE	ELEMENTS	DESRIPTIF LABORATOIRE	Echantillon	REPERAGE	ETAT	RESULTAT	METHODE
Chambre 1	R+1	Enduit / Peinture béton	Enduit plâtreux blanc en vrac non séparable + peinture non séparable	25LAH0102P005	Plafond	BON ETAT	Amiante détecté (Chrysotile)	ZSO

PIECE	ETAGE	ELEMENTS	DESCRIPTIF LABORATOIRE	Echantillon	REPERAGE	ETAT	RESULTAT	METHODE
Chambre 1	R+1	Dalle de sol	Colle polymère jaune + colle bitumineuse noire + ragréage gris en faible quantité non séparable + sous couche de ragréage blanche en faible quantité non séparable	25LAH0102P003	Sol	BON ETAT	Fr2:Amiante détecté (Chrysotile)	ZSO
Chambre 1	R+1	Enduit béton	Enduit plâtreux blanc en faible quantité en vrac non séparable + carton non séparable + peinture en faible quantité non séparable + matériau gris en faible quantité en vrac non séparable	25LAH0102P004	Mur A	BON ETAT	Amiante détecté (Chrysotile)	ZSO
Chambre 1	R+1	Enduit béton	Enduit plâtreux blanc en faible quantité en vrac non séparable + carton non séparable + peinture en faible quantité non séparable + matériau gris en faible quantité en vrac non séparable	25LAH0102P004	Mur B	BON ETAT	Amiante détecté (Chrysotile)	ZSO

PIECE	ETAGE	ELEMENTS	DESCRIPTIF LABORATOIRE	Echantillon	REPERAGE	ETAT	RESULTAT	METHODE
Chambre 1	R+1	Enduit béton	Enduit plâtreux blanc en faible quantité en vrac non séparable + carton non séparable + peinture en faible quantité non séparable + matériau gris en faible quantité en vrac non séparable	25LAH0102P004	Mur C	BON ETAT	Amiante détecté (Chrysotile)	ZSO
Chambre 1	R+1	Enduit béton	Enduit plâtreux blanc en faible quantité en vrac non séparable + carton non séparable + peinture en faible quantité non séparable + matériau gris en faible quantité en vrac non séparable	25LAH0102P004	Mur D	BON ETAT	Amiante détecté (Chrysotile)	ZSO

ZSO : Zone de Similitude d'Ouvrage

LA LISTE DES MATERIAUX OU PRODUITS CONTENANT DE L'AMIANTE, APRES ANALYSE

PIECE	ETAGE	ELEMENTS	DESCRIPTIF LABORATOIRE	Echantillon	REPERAGE	ETAT	RESULTAT
Chambre 1	R+1	Enduit béton	Enduit plâtreux blanc en faible quantité en vrac non séparable + carton non séparable + peinture en faible quantité non séparable + matériau gris en faible quantité en vrac non séparable	25LAH0102P004	Mur D	BON ETAT	Amiante détecté (Chrysotile)

PIECE	ETAGE	ELEMENTS	DESCRIPTIF LABORATOIRE	Echantillon	REPERAGE	ETAT	RESULTAT
Chambre 1	R+1	Enduit / Peinture béton	Enduit plâtreux blanc en vrac non séparable + peinture non séparable	25LAH0102P005	Plafond	BON ETAT	Amiante détecté (Chrysotile)
Chambre 1	R+1	Dalle de sol	Colle polymère jaune + colle bitumineuse noire + ragréage gris en faible quantité non séparable + sous couche de ragréage blanche en faible quantité non séparable	25LAH0102P003	Sol	BON ETAT	Fr2:Amiante détecté (Chrysotile)

ZSO : Zone de Similitude d'Ouvrage

LA LISTE DES MATERIAUX SUSCEPTIBLES DE CONTENIR DE L'AMIANTE, MAIS N'EN CONTENANT PAS.

PIECE	ETAGE	ELEMENTS	DESCRIPTIF LABORATOIRE	Echantillon	REPERAGE	ETAT	RESULTAT	METHODE
Cuisine	R+1	Enduit / Peinture béton	Enduit plâtreux blanc en faible quantité en vrac non séparable + papier peint + peinture en faible quantité non séparable	25LAH0102P001	Mur C	BON ETAT	Amiante non détecté	RESULTAT ANALYSE
Cuisine	R+1	Enduit / Peinture	Enduit plâtreux blanc en faible quantité en vrac non séparable + peintures multiples non séparable	25LAH0102P002	Plafond	BON ETAT	Amiante non détecté	RESULTAT ANALYSE
Chambre 1	R+1	Dalle de sol	Dalle dure cassante grise	25LAH0102P003	Sol	BON ETAT	Fr1:Amiante non détecté	RESULTAT ANALYSE
Chambre 1	R+1	Dalle de sol	Matériau compact gris hétérogène	25LAH0102P003	Sol	BON ETAT	Fr3:Amiante non détecté	RESULTAT ANALYSE

PIECE	ETAGE	ELEMENTS	DESRIPTIF LABORATOIRE	Echantillon	REPERAGE	ETAT	RESULTAT	METHODE
Cuisine	R+1	Enduit / Peinture	Enduit plâtreux blanc en faible quantité en vrac non séparable + peintures multiples non séparable	25LAH0102P002	Plafond	BON ETAT	Amiante non détecté	ZSO
Chambre 1	R+1	Dalle de sol	Dalle dure cassante grise	25LAH0102P003	Sol	BON ETAT	Fr1:Amiante non détecté	ZSO
Chambre 1	R+1	Dalle de sol	Matériau compact gris hétérogène	25LAH0102P003	Sol	BON ETAT	Fr3:Amiante non détecté	ZSO
Cuisine	R+1	Enduit / Peinture béton	Enduit plâtreux blanc en faible quantité en vrac non séparable + papier peint + peinture en faible quantité non séparable	25LAH0102P001	Mur A	BON ETAT	Amiante non détecté	ZSO
Cuisine	R+1	Enduit / Peinture béton	Enduit plâtreux blanc en faible quantité en vrac non séparable + papier peint + peinture en faible quantité non séparable	25LAH0102P001	Mur B	BON ETAT	Amiante non détecté	ZSO
Cuisine	R+1	Enduit / Peinture béton	Enduit plâtreux blanc en faible quantité en vrac non séparable + papier peint + peinture en faible quantité non séparable	25LAH0102P001	Mur C	BON ETAT	Amiante non détecté	ZSO
Cuisine	R+1	Enduit / Peinture béton	Enduit plâtreux blanc en faible quantité en vrac non séparable + papier peint + peinture en faible quantité non séparable	25LAH0102P001	Mur D	BON ETAT	Amiante non détecté	ZSO

ZSO : Zone de Similitude d'Ouvrage

Rapport N° : 25LAH0102 13/02/2018

14/29

Version : 28/02/2018

EXPERT HABITAT & INDUSTRIE INGENIERIE - 21 route d'Albert 62450 AVESNES LES BAPAUME

Téléphone : 03.21.73.41.44 - Fax 03 21 73 94 79 - Site : www.expert habitat.com

SAS au capital de 55 000 Euros - Siret n° 479 076 838 00032

ANNEXE 1 – PHOTOS DES ELEMENTS AMIANTES ET/OU NON AMIANTES

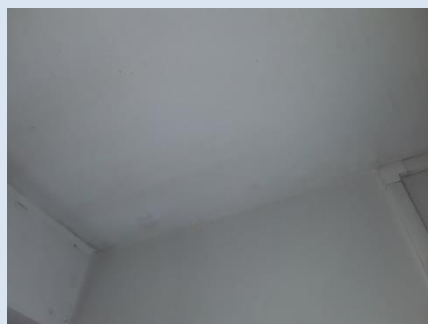
PRELEVEMENT : 25LAH0102P001			
NOM DU CLIENT	NUMERO DU DOSSIER		PIECE OU LOCAL
OPH77	25LAH0102 13/02/2018		Cuisine
ELEMENT	DESCRIPTIF DU LABORATOIRE	DATE DE PRELEVEMENT	NOM DE L'OPERATEUR
Enduit / Peinture béton	Enduit plâtreux blanc en faible quantité en vrac non séparable + papier peint + peinture en faible quantité non séparable	13/02/2018	CATE Laurent
LOCALISATION		RESULTAT	
Mur C		Amiante non détecté	

EMPLACEMENT



PRELEVEMENT : 25LAH0102P002			
NOM DU CLIENT	NUMERO DU DOSSIER		PIECE OU LOCAL
OPH77	25LAH0102 13/02/2018		Cuisine
ELEMENT	DESCRIPTIF DU LABORATOIRE	DATE DE PRELEVEMENT	NOM DE L'OPERATEUR
Enduit / Peinture	Enduit plâtreux blanc en faible quantité en vrac non séparable + peintures multiples non séparable	13/02/2018	CATE Laurent
LOCALISATION		RESULTAT	
Plafond		Amiante non détecté	

EMPLACEMENT



PRELEVEMENT : 25LAH0102P003

NOM DU CLIENT	NUMERO DU DOSSIER	PIECE OU LOCAL	
OPH77	25LAH0102 13/02/2018	Chambre 1	
ELEMENT	DESCRIPTIF DU LABORATOIRE	DATE DE PRELEVEMENT	NOM DE L'OPERATEUR
Dalle de sol	Dalle dure cassante grise	13/02/2018	CATE Laurent
LOCALISATION		RESULTAT	
Sol		Fr1:Amiante non détecté	

EMPLACEMENT



PRELEVEMENT : 25LAH0102P003

NOM DU CLIENT	NUMERO DU DOSSIER	PIECE OU LOCAL	
OPH77	25LAH0102 13/02/2018	Chambre 1	
ELEMENT	DESCRIPTIF DU LABORATOIRE	DATE DE PRELEVEMENT	NOM DE L'OPERATEUR
Dalle de sol	Colle polymère jaune + colle bitumineuse noire + ragréage gris en faible quantité non séparable + sous couche de ragréage blanche en faible quantité non séparable	13/02/2018	CATE Laurent
LOCALISATION		RESULTAT	
Sol		Fr2:Amiante détecté (Chrysotile)	

EMPLACEMENT



PRELEVEMENT : 25LAH0102P003

NOM DU CLIENT	NUMERO DU DOSSIER	PIECE OU LOCAL	
OPH77	25LAH0102 13/02/2018	Chambre 1	
ELEMENT	DESCRIPTIF DU LABORATOIRE	DATE DE PRELEVEMENT	NOM DE L'OPERATEUR
Dalle de sol	Matériau compact gris hétérogène	13/02/2018	CATE Laurent
LOCALISATION		RESULTAT	
Sol		Fr3:Amiante non détecté	

EMPLACEMENT



PRELEVEMENT : 25LAH0102P004

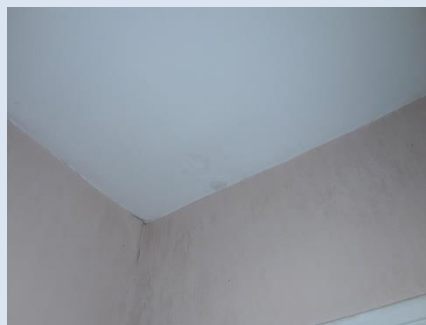
NOM DU CLIENT	NUMERO DU DOSSIER	PIECE OU LOCAL	
OPH77	25LAH0102 13/02/2018	Chambre 1	
ELEMENT	DESCRIPTIF DU LABORATOIRE	DATE DE PRELEVEMENT	NOM DE L'OPERATEUR
Enduit béton	Enduit plâtreux blanc en faible quantité en vrac non séparable + carton non séparable + peinture en faible quantité non séparable + matériau gris en faible quantité en vrac non séparable	13/02/2018	CATE Laurent
LOCALISATION		RESULTAT	
Mur D		Amiante détecté (Chrysotile)	

EMPLACEMENT



PRELEVEMENT : 25LAH0102P005			
NOM DU CLIENT	NUMERO DU DOSSIER		PIECE OU LOCAL
OPH77	25LAH0102 13/02/2018		Chambre 1
ELEMENT	DESCRIPTIF DU LABORATOIRE	DATE DE PRELEVEMENT	NOM DE L'OPERATEUR
Enduit / Peinture béton	Enduit plâtreux blanc en vrac non séparable + peinture non séparable	13/02/2018	CATE Laurent
LOCALISATION		RESULTAT	
Plafond		Amiante détecté (Chrysotile)	

EMPLACEMENT



ANNEXE 3 – PROCES VERBAUX D'ANALYSES



Parc Edonia - Bât. R - Rue de la Terre Adélie - CS n° 66862
35768 SAINT-GREGOIRE CEDEX
Tél : 02.99.35.41.41
Fax : 02.99.35.41.42
www.itga.fr



Accréditation n° 1-5967
Liste des sites et portées
disponibles sur www.cofrac.fr

L'accréditation du COFRAC atteste de la compétence des laboratoires pour les seuls essais couverts par l'accréditation qui sont identifiés par le symbole :

RAPPORT D'ESSAI N° IT071802-39316 EN DATE DU 23/02/2018 RECHERCHE ET IDENTIFICATION D'AMIANTE SUR UN PRELEVEMENT DE MATERIAU

Ce rapport d'essai ne concerne que les échantillons soumis à l'analyse.

Client :

EXPERT HABITAT & INDUSTRIE INGENIERIE- AGENCE IDF
(COMPTE MATERIAUX)
M. x RESULTAT MATERIAUX SERVICE PRODUCTION
2 rue Traversière
78580 LES ALLUETS LE ROI

Prélèvement :

Commande ITGA : IT0718-18850
Echantillon ITGA : IT071802-39316
Reçu au laboratoire le : 19/02/2018

Réf. Client :

Commande	25LAH0102--01
Dossier client	25LAH0102--01 - 190 RUE DU MOULIN LGT 2 77190 DAMMARIÉ LES LYS
Echantillon	25LAH0102P002 / LOGEMENTS COLLECTIFS - - - / Cuisine Plafond Enduit Peinture
Description ITGA	Enduit plâtreux blanc en faible quantité en vrac / Peintures multiples

Préparation :

Effectuée de façon à être représentative de l'échantillon

- pour une analyse au Microscope Electronique à Transmission Analytique (META) : broyage mécanique, récupération de poussières sur grille de microscope électronique (méthode interne IT 085 ou IT 286)

Technique Analytique :

- Microscope Electronique à Transmission Analytique (parties pertinentes de la norme NF X 43-050)

Résultat :

Fraction Analysée	Technique analytique et date d'analyse	Résultat	Type d'amiante	Nb de préparations
▶ Enduit plâtreux blanc en faible quantité en vrac non séparable + peintures multiples non séparable	META le 22/02/2018	Amiante non détecté	---	1

Validé par : Fabien HADO - Analyste



La reproduction de ce rapport d'essai n'est autorisée que sous sa forme intégrale ; ce rapport ne doit pas être reproduit partiellement sans l'approbation du laboratoire.
Sauf demande particulière et écrite du client, les échantillons sont conservés pendant 6 mois et les rapports pendant 2 ans.

DTA 164 rev 12

Page 1 / 1



Parc Edonia - Bât. R - Rue de la Terre Adélie - CS n° 66862
35768 SAINT-GREGOIRE CEDEX
Tél : 02.99.35.41.41
Fax : 02.99.35.41.42
www.itga.fr



L'accréditation du COFRAC atteste de la compétence des laboratoires pour les seuls essais couverts par l'accréditation qui sont identifiés par le symbole :

RAPPORT D'ESSAI N° IT071802-39317 EN DATE DU 23/02/2018
RECHERCHE ET IDENTIFICATION D'AMIANTE SUR UN PRELEVEMENT DE MATERIAU

Ce rapport d'essai ne concerne que les échantillons soumis à l'analyse.

Client :

EXPERT HABITAT & INDUSTRIE INGENIERIE- AGENCE IDF
(COMPTE MATERIAUX)
M. x RESULTAT MATERIAUX SERVICE PRODUCTION
2 rue Traversière
78580 LES ALLUETS LE ROI

Prélèvement :

Commande ITGA : IT0718-18850
Echantillon ITGA : IT071802-39317
Reçu au laboratoire le : 19/02/2018

Réf. Client :

Commande	25LAH0102--01
Dossier client	25LAH0102--01 - 190 RUE DU MOULIN LGT 2 77190 DAMMARIE LES LYS
Echantillon	25LAH0102P003 / LOGEMENTS COLLECTIFS - - - / Chambre 1 Sol Dalle de sol
Description ITGA	Dalle dure cassante grise / Colle polymère jaune / Colle bitumineuse noire / Ragrée gris en faible quantité / Sous couche de ragrée blanche en faible quantité / Matériau compact gris hétérogène

Préparation :

Effectuée de façon à être représentative de l'échantillon

- pour une analyse au Microscope Optique à Lumière Polarisée (MOLP) : pas de traitement thermique ou mécanique
- pour une analyse au Microscope Electronique à Transmission Analytique (META) : broyage mécanique, récupération de poussières sur grille de microscope électronique (méthode interne IT 085 ou IT 286)

Technique Analytique :

- Microscope Optique à Lumière Polarisée (méthode guide HSG 248 - appendice 2)
- Microscope Electronique à Transmission Analytique (parties pertinentes de la norme NF X 43-050)

Résultat :

Fraction Analysée	Technique analytique et date d'analyse	Résultat	Type d'amiante	Nb de préparations
▶ Dalle dure cassante grise	META le 23/02/2018	Amiante non détecté	---	1
▶ Colle polymère jaune + colle bitumineuse noire + ragrée gris en faible quantité non séparable + sous couche de ragrée blanche en faible quantité non séparable	MOLP le 22/02/2018	Présence de fibres d'amiante	Chrysotile	2
▶ Matériau compact gris hétérogène	META le 23/02/2018	Amiante non détecté	---	1

Validé par : Fabien HADO - Analyste

La reproduction de ce rapport d'essai n'est autorisée que sous sa forme intégrale ; ce rapport ne doit pas être reproduit partiellement sans l'approbation du laboratoire.
Sauf demande particulière et écrite du client, les échantillons sont conservés pendant 6 mois et les rapports pendant 2 ans.

DTA 144 rev 12

Page 1 / 1



Parc Edonia - Bât. R - Rue de la Terre Adélie - CS n° 66862
35768 SAINT-GREGOIRE CEDEX
Tél : 02.99.35.41.41
Fax : 02.99.35.41.42
www.itga.fr



L'accréditation du COFRAC atteste de la compétence des laboratoires pour les seuls essais couverts par l'accréditation qui sont identifiés par le symbole :

RAPPORT D'ESSAI N° IT071802-39318 EN DATE DU 23/02/2018
RECHERCHE ET IDENTIFICATION D'AMIANTE SUR UN PRELEVEMENT DE MATERIAU

Ce rapport d'essai ne concerne que les échantillons soumis à l'analyse.

Client :

EXPERT HABITAT & INDUSTRIE INGENIERIE- AGENCE IDF
(COMPTE MATERIAUX)
M. x RESULTAT MATERIAUX SERVICE PRODUCTION
2 rue Traversière
78580 LES ALLUETS LE ROI

Prélèvement :

Commande ITGA : IT0718-18850
Echantillon ITGA : IT071802-39318
Reçu au laboratoire le : 19/02/2018

Réf. Client :

Commande	25LAH0102--01
Dossier client	25LAH0102--01 - 190 RUE DU MOULIN LGT 2 77190 DAMMARIE LES LYS
Echantillon	25LAH0102P004 / LOGEMENTS COLLECTIFS - - - / Chambre 1 Mur D Enduit béton
Description ITGA	Enduit plâtreux blanc en faible quantité en vrac / Carton / Peinture en faible quantité / Matériau gris en faible quantité en vrac

Préparation :

Effectuée de façon à être représentative de l'échantillon

- pour une analyse au Microscope Electronique à Transmission Analytique (META) : broyage mécanique, récupération de poussières sur grille de microscope électronique (méthode interne IT 085 ou IT 286)

Technique Analytique :

- Microscope Electronique à Transmission Analytique (parties pertinentes de la norme NF X 43-050)

Résultat :

Fraction Analysée	Technique analytique et date d'analyse	Résultat	Type d'amiante	Nb de préparations
▶ Enduit plâtreux blanc en faible quantité en vrac non séparable + carton non séparable + peinture en faible quantité non séparable + matériau gris en faible quantité en vrac non séparable	META le 22/02/2018	Présence de fibres d'amiante	Chrysotile	1

Validé par : Fabien HADO - Analyste

La reproduction de ce rapport d'essai n'est autorisée que sous sa forme intégrale ; ce rapport ne doit pas être reproduit partiellement sans l'approbation du laboratoire.

Sauf demande particulière et écrite du client, les échantillons sont conservés pendant 6 mois et les rapports pendant 2 ans.

DTA 144 rev 12

Page 1 / 1



Parc Edonia - Bât. R - Rue de la Terre Adélie - CS n° 66862
35768 SAINT-GREGOIRE CEDEX
Tél : 02.99.35.41.41
Fax : 02.99.35.41.42
www.itga.fr



L'accréditation du COFRAC atteste de la compétence des laboratoires pour les seuls essais couverts par l'accréditation qui sont identifiés par le symbole :

RAPPORT D'ESSAI N° IT071802-39319 EN DATE DU 23/02/2018
RECHERCHE ET IDENTIFICATION D'AMIANTE SUR UN PRELEVEMENT DE MATERIAU

Ce rapport d'essai ne concerne que les échantillons soumis à l'analyse.

Client :

EXPERT HABITAT & INDUSTRIE INGENIERIE- AGENCE IDF
(COMPTE MATERIAUX)
M. x RESULTAT MATERIAUX SERVICE PRODUCTION
2 rue Traversière
78580 LES ALLUETS LE ROI

Prélèvement :

Commande ITGA : IT0718-18850
Echantillon ITGA : IT071802-39319
Reçu au laboratoire le : 19/02/2018

Ref. Client :

Commande	25LAH0102--01
Dossier client	25LAH0102--01 - 190 RUE DU MOULIN LGT 2 77190 DAMMARIE LES LYS
Echantillon	25LAH0102P005 / LOGEMENTS COLLECTIFS - - - / Chambre 1 Plafond Enduit Peinture béton
Description ITGA	Enduit plâtreux blanc en vrac / Peinture

Préparation :

Effectuée de façon à être représentative de l'échantillon

- pour une analyse au Microscope Electronique à Transmission Analytique (META) : broyage mécanique, récupération de poussières sur grille de microscope électronique (méthode interne IT 085 ou IT 286)

Technique Analytique :

- Microscope Electronique à Transmission Analytique (parties pertinentes de la norme NF X 43-050)

Résultat :

Fraction Analysée	Technique analytique et date d'analyse	Résultat	Type d'amiante	Nb de préparations
▶ Enduit plâtreux blanc en vrac non séparable + peinture non séparable	META le 23/02/2018	Présence de fibres d'amiante	Chrysotile	1


Validé par : Fabien HADO - Analyste

La reproduction de ce rapport d'essai n'est autorisée que sous sa forme intégrale ; ce rapport ne doit pas être reproduit partiellement sans l'approbation du laboratoire.
Sauf demande particulière et écrite du client, les échantillons sont conservés pendant 6 mois et les rapports pendant 2 ans.

DTA 144 rev 12

Page 1 / 1

ATTESTATION(S)



réinventons / notre métier AXA

Votre attestation Responsabilité Civile

AXA France IARD atteste que :

EXPERT HABITAT ET INDUSTRIE INGENIERIE
21 ROUTE D'ALBERT
62450 AVESNES LES BAPAUME

Est titulaire du contrat d'assurance n° 10063271004 ayant pris effet le 01/03/2018.
Ce contrat garantit les conséquences pécuniaires de la Responsabilité civile pouvant lui incomber du fait de l'exercice des activités énumérées :

DIAGNOSTICS TECHNIQUES IMMOBILIERS OBLIGATOIRES, REALISES DANS LE CADRE DE LA CONSTITUTION DU DOSSIER TECHNIQUE IMMOBILIER ET/ OU AUTRES DIAGNOSTICS ET MISSIONS REALISES EN DEHORS DU DOSSIER TECHNIQUE, TELS QUE FIGURANT DANS LA LISTE LIMITATIVE CI-DESSOUS ET ETANT MENTIONNANT LA PRESENCE OU L'ABSENCE DE MATERIAUX CONTENANT DE L'AMIANTE

DIAGNOSTIC TECHNIQUE AMIANTE
DIAGNOSTIC AMIANTE PARTIES PRIVATIVES
CONTROLE PERIODIQUE (AMIANTE)
CONTROLE VISUEL APRES TRAVAUX (PLOMB - AMIANTE)
REPERAGE AMIANTE AVANT/ APRES TRAVAUX ET DEMOLITION
REPERAGE AMIANTE ET D'IMP SUR SURFACE BITUMEE ET ENROBES
DIAGNOSTIC PLOMB DANS LE SOL
CONSTAT DES RISQUES D'EXPOSITION AU PLOMB (CREP)
DIAGNOSTIC DE RISQUE D'INTOXICATION AU PLOMB DANS LES PEINTURES (DRIPP)
RECHERCHE DE PLOMB AVANT TRAVAUX / DEMOLITION
ETAT RELATIF A LA PRESENCE DE TERMITES
ETAT PARASITAIRE (MURILES, VRIILLETES, LYCTUS)
INFORMATION SUR LA PRESENCE DE RISQUE DE MERULE (LOI ALLUR)
MESURAGE LCI COBREZ ET LOI BOUTIN
CALCULS DES MILLEMES -TANTIEVES DE COPROPRIETE ET REALISATION DE PLANS ASSOCIES SELON LES TEXTES SUIVANTS : LOI 65-557 DU 10 JUILLET 1965, DECRET 67-223 DU 17 MARS 1967, DECRET 2004- 479 DU 27 mai 2004 ET SUIVANTS FIXANT LE STATUT DE LA COPROPRIETE DES IMMEUBLES BÂTIS.
ETAT DE L'INSTALLATION INTERIEURE DE GAZ
ETAT DES RISQUES NATURELS, MINIERES ET TECHNOLOGIQUES (ENRINMT)
DIAGNOSTIC DE PERFORMANCE ENERGETIQUE
DIFF INDIVIDUEL POUR MAISONS INDIVIDUELLES, APPARTEMENTS ET LOTS TERRAINES AFFECTES A DES IMMEUBLES A USAGE PRINCIPAL D'HABITATION, AINSI QUE LES ATTESTATIONS DE PRISE EN COMPTE DE LA REGLEMENTATION THERMIQUE.
ETAT DE L'INSTALLATION INTERIEURE D'ELECTRICITE.
ETUDE REGLEMENTATION THERMIQUE 2005 ET 2012.
DOCUMENT ETABLI A L'ISSU DU CONTROLE DES INSTALLATIONS D'ASSAINISSEMENT NON COLLECTIF
DIAGNOSTIC ASSAINISSEMENT AUTONOME ET COLLECTIF
ETAT DES LIEUX LOCATIFS
DIAGNOSTIC DE SECURITE PISCINE
CERTIFICAT DE DECOUPE ET CERTIFICAT DE TRAVAIL DE REHABILITATION
DIAGNOSTIC POUR OBTENTION DE FRET A Taux ZERO
THERMOGRAPHIE INFRAROUGE
DIAGNOSTIC RADON : UNIQUEMENT POUR MAISONS INDIVIDUELLES ET IMMEUBLES D'HABITATION, A L'EXCLUSION DES ERP.
DIAGNOSTIC DANS LE CADRE DE LA LOI SRU AVANT MISE EN COPROPRIETE
DIAGNOSTIC D'EGOUTS DE CHANTIER - ARTICLES R 113-43 A R 113-49 DU CODE DE LA CONSTRUCTION ET DE L'HABITATION
DOCUMENT UNIQUE D'ÉVALUATION DES RISQUES COPROPRIETE - ARTICLES L 789-2, III, R 750-1 DU CODE DU TRAVAIL
DIAGNOSTIC TECHNIQUE GLOBAL (DTG) POUR LES COPROPRIETES - LOI N° 2014-366 POUR L'ACCES AU LOGEMENT ET UN URBANISME RENOVE « ALLUR », A L'EXCLUSION DE MISSIONS RELEVANT D'UN PROFESSIONNEL DE LA VENTE OU DE LA LOCATION DE BIENS IMMOBILIERS.
DIAGNOSTIC ACCESSIBILITE MANICRIPES
EXPERTISE EN VALEUR VENALE ET LOCATIVE (SOUS RESERVE D'OPINION DE FORMATION)
ETAT DESCRIPTIF DE DIVISION

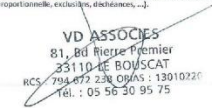
La garantie Responsabilité civile professionnelle s'exerce à concurrence de 5 000 000 € par années d'assurance.

La présente attestation est valable du 01/03/2018 au 01/03/2019 et ne peut engager l'assureur au-delà des limites et conditions du contrat auquel elle se réfère.
Ce contrat permet à l'assuré de solliciter la responsabilité professionnelle de son prestataire de services résultant des dispositions de l'article R212-2 du Code de la Construction et de l'Habitat (décret n° 2006-1151 du 3 septembre 2006 relatif aux diagnostics techniques immobiliers) pour l'établissement des documents visés à l'article L271-4 du dit Code.
L'assuré doit être titulaire d'une certification de compétence en cours de validité délivrée par un organisme accrédité dans le domaine de la construction ou employer des salariés ou être assisté de personnes physiques qui disposent de telle certification de compétence en cours de validité pour l'établissement des documents visés aux articles L271-4 et L284-1 du code de la Construction et de l'Habitat.
A défaut la garantie n'est pas acquise.

Le présent document, établi par AXA, est valable jusqu'au 01/01/2019 sous réserve du paiement des cotisations. Il a pour objet d'attester l'existence d'un contrat. Il ne constitue toutefois pas une préemption d'application des garanties et ne peut engager AXA au-delà des limites, conditions et limites du contrat auquel il se réfère. Les exceptions de garantie opposables au souscripteur le sont également aux bénéficiaires de l'indemnité (résiliation, nullité, règle proportionnelle, exclusions, déchéances, ...).

Toute adjonction autre que le cachet et la signature du représentant de la Société est réputée non écrite.

Fait à Pessac, le 15/02/2018 - Pour la Compagnie,



VD ASSOCIES
81, Bd Pierre Premier
33110 LE BOUSCAT
RCS 794 477 238 ORIAS : 13910226
Tel. : 05 56 30 95 75

CERTIFICAT DE COMPETENCES



Certificat de compétences Diagnostiqueur Immobilier

N° CPDI 3681 Version 002

Je soussigné, Philippe TROYAUX, Directeur Général d'I.Cert, atteste que :

Monsieur CATE Laurent

Est certifié(e) selon le référentiel I.Cert dénommé CPE DI DR 01, dispositif de certification de personnes réalisant des diagnostics immobiliers pour les missions suivantes :

- Amiante** Repérage et diagnostic amiante dans les immeubles bâtis
Date d'effet : 25/11/2015 - Date d'expiration : 24/11/2020
- Termites** Etat relatif à la présence de termites dans le bâtiment - France métropolitaine
Date d'effet : 20/07/2016 - Date d'expiration : 19/07/2021

En foi de quoi ce certificat est délivré, pour valoir et servir ce que de droit.
Edité à Saint-Grégoire, le 20/09/2016.

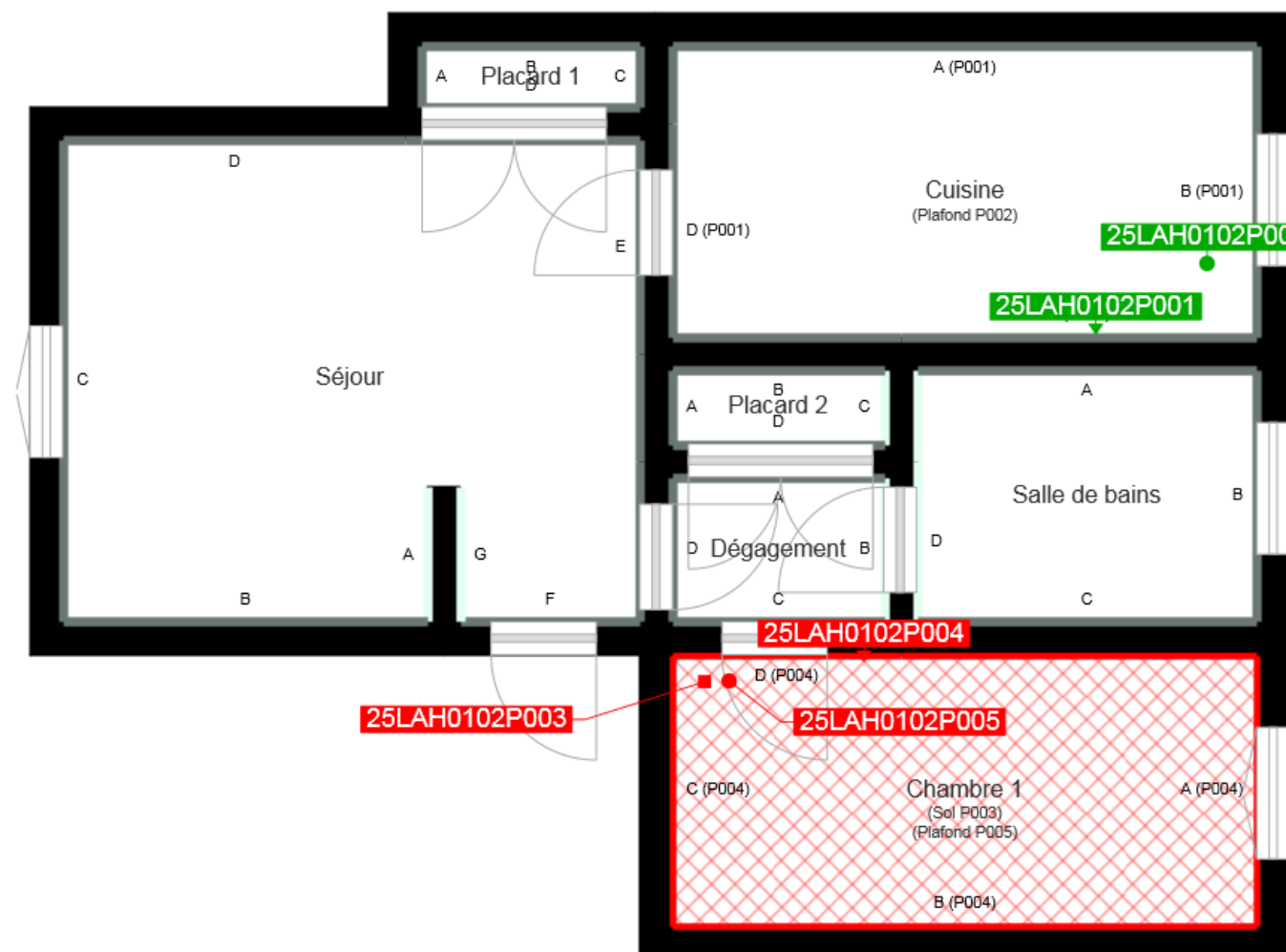
Avant du 6 avril 2007 définissant les critères de certification des compétences des personnes physiques réalisant l'état de l'habitation intérieure de gaz modifié par les articles du 19/12/2009 et du 19/12/2011. Avant du 18 octobre 2006 définissant les critères de certification des compétences des personnes physiques réalisant le diagnostic de performance énergétique modifié par les articles du 28/12/2005 et du 13/12/2011. Avant du 30 octobre 2006 définissant les critères de certification des compétences des personnes physiques réalisant l'état relatif à la présence de termites dans le bâtiment modifié par les articles du 14/12/2009 et du 19/12/2011. Avant du 21 novembre 2006 définissant les critères de certification des compétences des personnes physiques opérant des opérations de repérage et de diagnostic amiante dans les immeubles bâtis. Avant du 21 novembre 2006 définissant les critères de certification des compétences des personnes physiques opérant des conseils de risque d'explosion au plomb ou autres pour réaliser des diagnostics plombés dans les immeubles d'habitation modifié par l'article du 02/12/2011. Avant du 9 juillet 2008 définissant les critères de certification des compétences des personnes physiques réalisant l'état de l'habitation intérieure d'accessibilité modifié par les articles du 19/12/2009 et du 02/12/2011.

I.Cert
Institut de Certification
Certification de personnes
Diagnostiqueur
Portée disponible sur www.icert.fr

Parc EDONIA - Bâtiment G - Rue de la Terre Victoria - 35760 Saint-Grégoire



CPDI FR11 rev 11



	Murs périphériques / Plaques de plâtre
	Murs Bois
	Murs Brique
	Murs Béton brut
	Cloisons Plaques de plâtre
	Murs carreaux de plâtre
	Murs Béton / Enduit
	Murs porteurs et/ou mur de refend / Plaques de plâtre
	Murs périphériques / Doublage (plaque de plâtre + isolant)
	Torchis
	Murs Amiantés
	Murs Brique / Enduit
	Murs Brique plâtrière

	Prélèvements de sol amiantés
	Prélèvements de sol non amiantés
	Prélèvements de plafonds amiantés
	Prélèvements de plafonds non amiantés
	Prélèvements de murs amiantés
	Prélèvements de murs non amiantés
	Autres types de prélèvements amiantés
	Autres types de prélèvements non amiantés
	Sol amianté
	Plafond amianté
	Sol et Plafond amiantés

